

Piano Regolatore Generale - Insediamenti Storici -

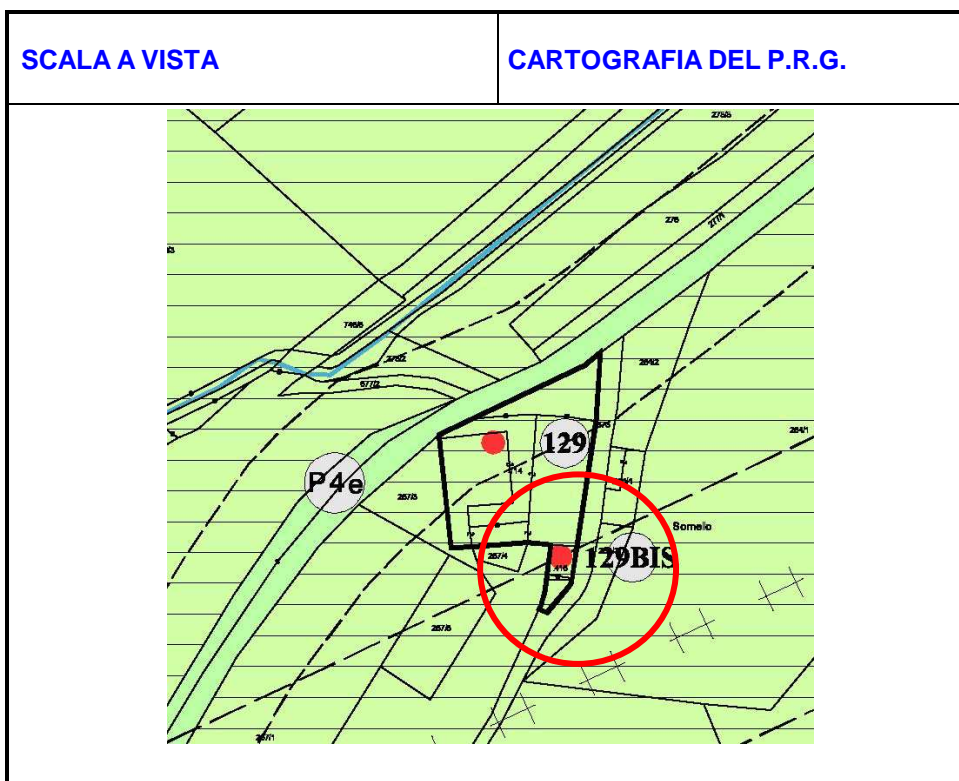
ANALISI

1	Tipologia funzionale edificio prevalentemente residenziale edificio produttivo edificio speciale stalle	A malghe B baite C deposito rurale..... D maso.....	E F G H											
2	Epoca di costruzione anteriore al 1860 tra il 1860 e il 1939 posteriore al 1939	<div style="border: 1px solid black; padding: 2px; display: inline-block;">8</div> <div style="border: 1px solid black; padding: 2px; display: inline-block;">6</div> <div style="border: 1px solid black; padding: 2px; display: inline-block;">4</div>												
3	Tipologia architettonica storica alta definizione media definizione bassa definizione nessuna definizione	<div style="border: 1px solid black; padding: 2px; display: inline-block;">8</div> <div style="border: 1px solid black; padding: 2px; display: inline-block;">6</div> <div style="border: 1px solid black; padding: 2px; display: inline-block;">4</div> <div style="border: 1px solid black; padding: 2px; display: inline-block;">0</div>												
4	Permanenza dei caratteri formali tradizionali volumetrici originali costruttivo complementari decorativi TOTALE	<table border="1" style="border-collapse: collapse; text-align: center;"> <tr><td>2</td><td>1</td><td>0</td></tr> <tr><td>2</td><td>1</td><td>0</td></tr> <tr><td>2</td><td>1</td><td>0</td></tr> <tr><td>2</td><td>1</td><td>0</td></tr> </table> <div style="border: 1px solid black; padding: 2px; display: inline-block; margin-top: 5px;">1 0</div>	2	1	0	2	1	0	2	1	0	2	1	0
2	1	0												
2	1	0												
2	1	0												
2	1	0												
5	Degrado nullo medio elevato	<div style="border: 1px solid black; padding: 2px; display: inline-block;"> </div> <div style="border: 1px solid black; padding: 2px; display: inline-block;"> </div> <div style="border: 1px solid black; padding: 2px; display: inline-block;">X</div>												
6	Grado di utilizzo utilizzato sottoutilizzato in stato di abbandono	<div style="border: 1px solid black; padding: 2px; display: inline-block;"> </div> <div style="border: 1px solid black; padding: 2px; display: inline-block;">X</div> <div style="border: 1px solid black; padding: 2px; display: inline-block;"> </div>												
7	Spazi di pertinenza alta qualità media qualità bassa qualità	<div style="border: 1px solid black; padding: 2px; display: inline-block;"> </div> <div style="border: 1px solid black; padding: 2px; display: inline-block;">X</div> <div style="border: 1px solid black; padding: 2px; display: inline-block;"> </div>												
8	Vincoli legislativi:													
9	Fronte di pregio:													
10	Categoria di intervento prevista dal piano precedente: RISANAMENTO													
11	Note: Volume esistente come primo livello. Demolito nel 1976 a seguito incendio. Originariamente a due falde, con posizione del tetto precedente evidenziato dalla presenza della sagoma sull'adiacente p.ed. 114.													

Piano Regolatore Generale - Insediamenti Storici -

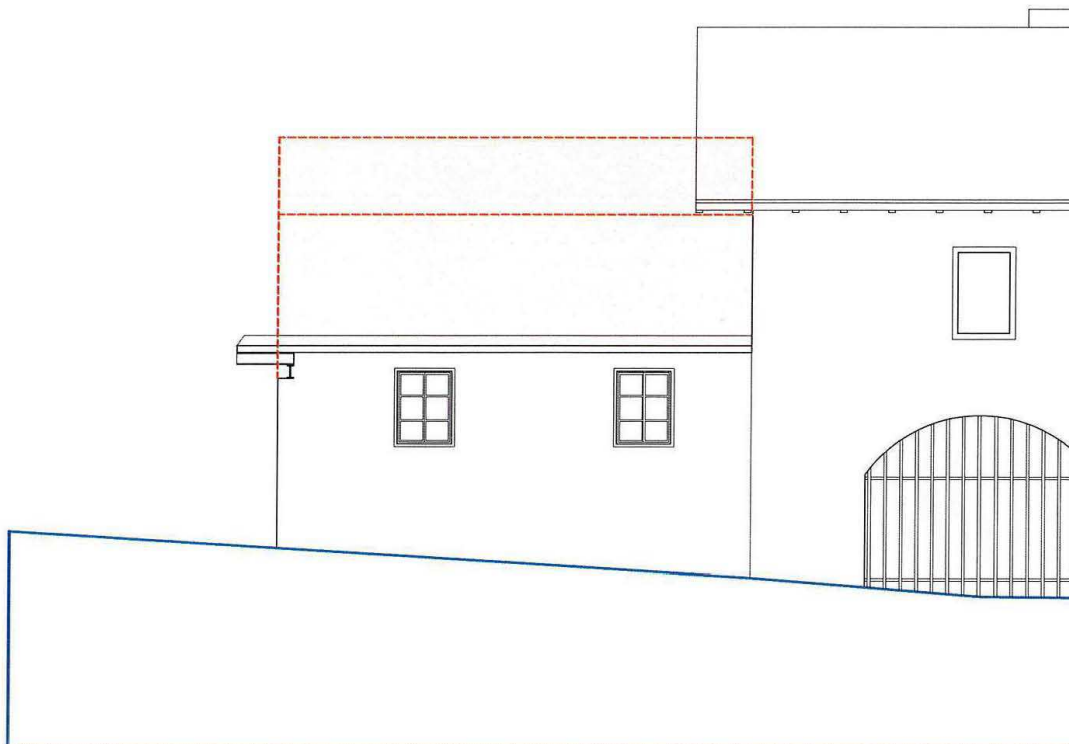
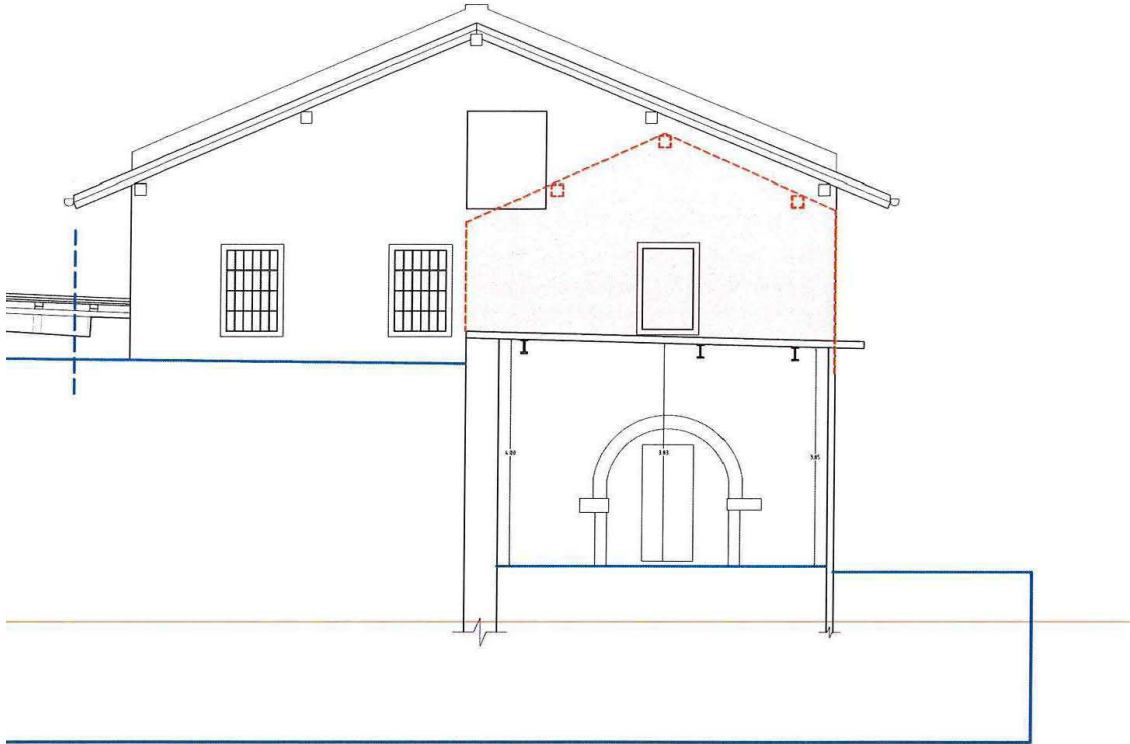
SCHEMA DI RILEVAZIONE DEGLI INSEDIAMENTI STORICI

COMUNE AMMINISTRATIVO	S.MICHELE	N. DI PARTICELLA ED.	. 416
COMUNE CATASTALE	S.MICHELE	UNITA' EDILIZIA	ED.SPARSO 129 BIS
INDIRIZZO / LOCALITA'	S.MICHELE	RILEVATORE	D'UFFICIO
DATA RILIEVO	MARZO 2018	DOC.FOTOGRAFICA	N. 5
	MOD. SETTEMBRE 2018		



PROGETTO

12	Categoria di intervento prevista	RISTRUTTURAZIONE
13	INDICAZIONI PROGETTUALI :	
	E' ammessa la sopraelevazione secondo lo schema allegato, riproponendo l'edificio nelle stesse dimensione della volumetria originale.	



Piano Regolatore Generale - Insediamenti Storici -

DOCUMENTAZIONE FOTOGRAFICA



