

Turismo in forte crescita in Piana Rotaliana Königsberg

Il 2017 ha visto una **crescita positiva** e significativa **del movimento turistico in Piana Rotaliana Königsberg**, in linea con i già ottimi risultati dell'anno precedente, come dimostrano i dati forniti da Servizio Statistica della Provincia autonoma di Trento (ISPAT), sulla base delle informazioni inserite dalle singole strutture ricettive nel Sistema Turismo (STU).

Gli **arrivi turistici**, ovvero il numero di turisti che hanno soggiornato negli esercizi ricettivi alberghieri e complementari negli otto comuni d'ambito, superano quota 49.000, registrando così un **+10,5%**. Anche le **presenze turistiche**, ossia il numero complessivo delle notti trascorse dagli ospiti nelle stesse strutture ricettive, crescono progressivamente, totalizzando più di 95.000 pernottamenti, pari ad un **+6,6%** rispetto al 2016 ed oltre un **+25%** rispetto al 2015.

Analizzando più in dettaglio, in particolare la provenienza degli ospiti, prosegue il trend positivo della domanda interna, con un aumento sia degli arrivi (+11%) sia delle presenze (+6,55%) di ospiti italiani. Parimenti, il mercato estero marca un andamento positivo con un **+9,6%** negli arrivi ed un **+6,85%** nelle presenze.

La **permanenza media**, ovvero il numero medio di notti trascorse da un singolo ospite nelle strutture ricettive, è pari a **1,94 notti**, in lievissimo calo per la componente della clientela domestica (pari a 2,12 notti nel 2017, a fronte di 2,21 notti nel 2016) ma sostanzialmente stabile per quella estera (1,6 notti).

Interessante è, inoltre, l'analisi del mercato estero tedesco. La **Germania** rappresenta, difatti, il **44,6% del totale degli ospiti stranieri** che soggiornano nel nostro territorio, con oltre 7.600 arrivi e quasi 12.000 presenze. Nonostante la permanenza media dei turisti tedeschi sia inferiore alla media generale (pari a 1,36 notti), è importante evidenziare che questa cresce progressivamente ogni anno, invitando, quindi, a porre maggiore attenzione ad un target che sceglie sempre più di pernottare sul nostro territorio.

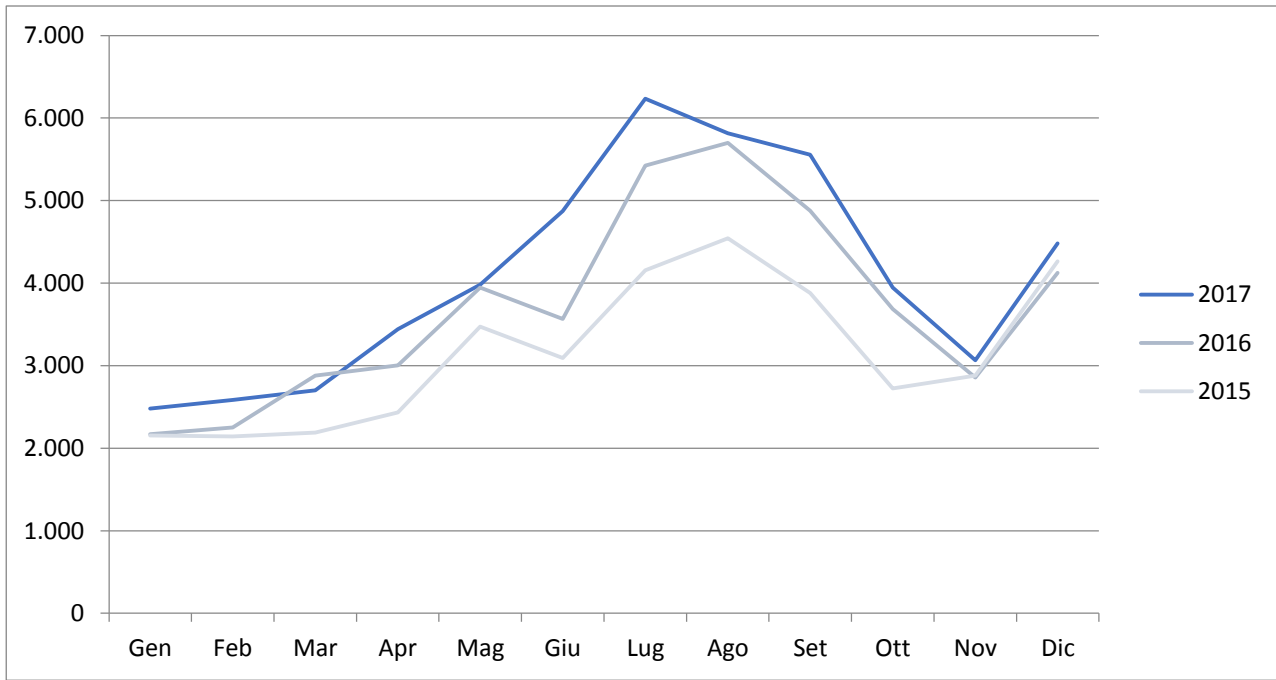


Figura 1: Arrivi Turistici

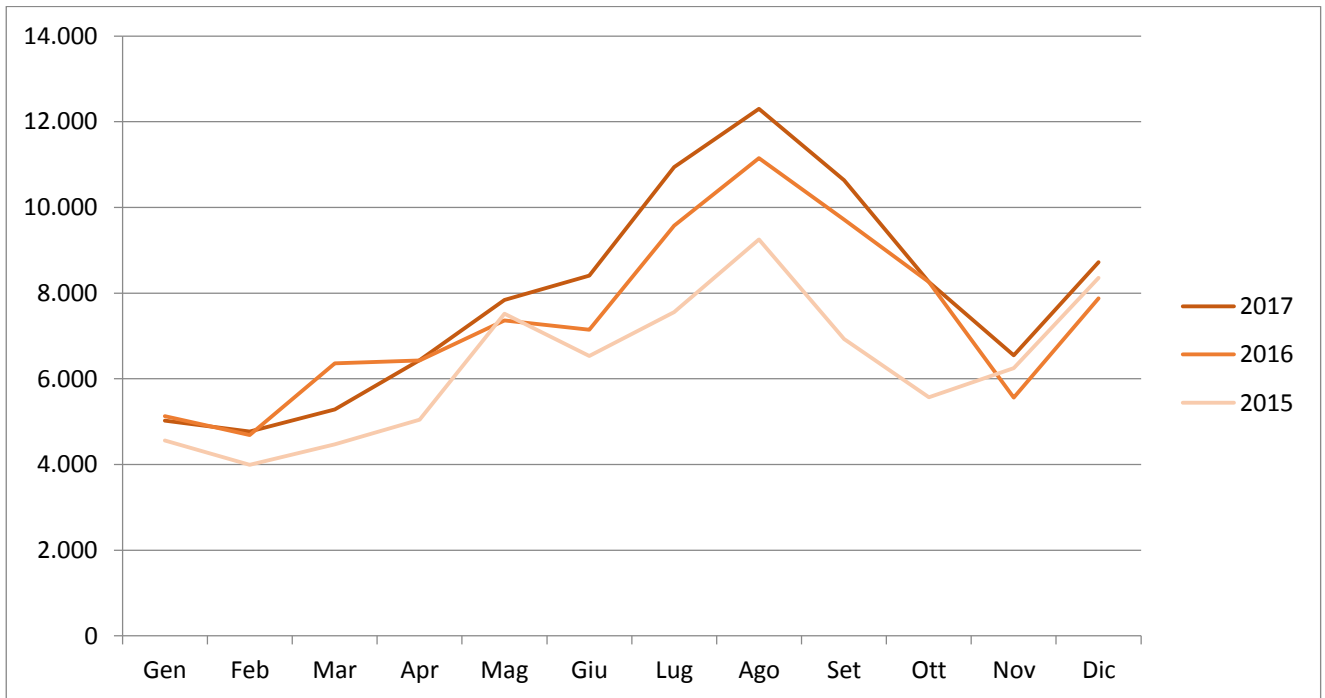


Figura 2: Presenze Turistiche